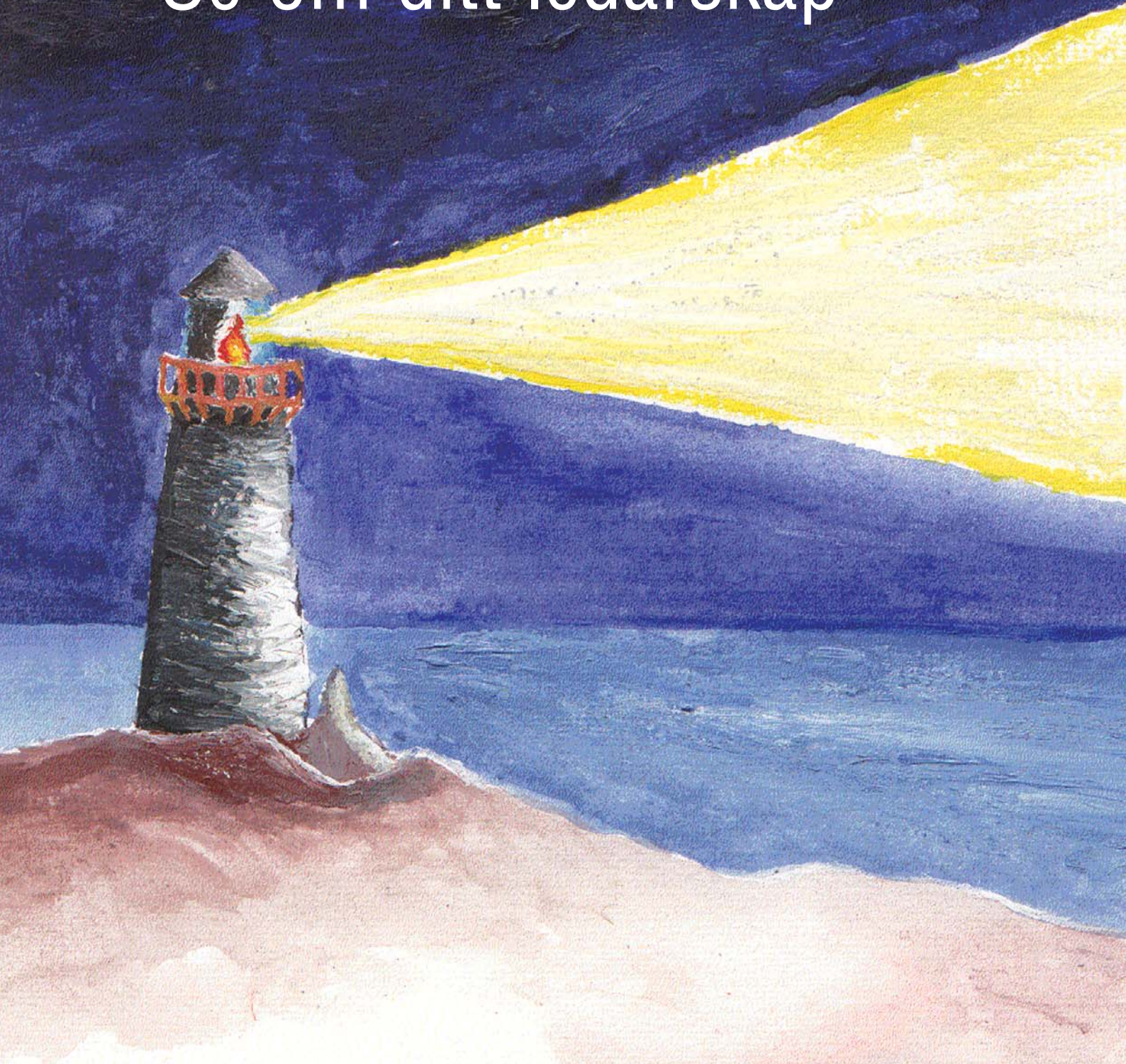


# Se om ditt ledarskap



*"Motiverade ledare gör ett bättre arbete och är tveklöst en god investering för organisationen"*



**ITA**  
**Utveckling AB**

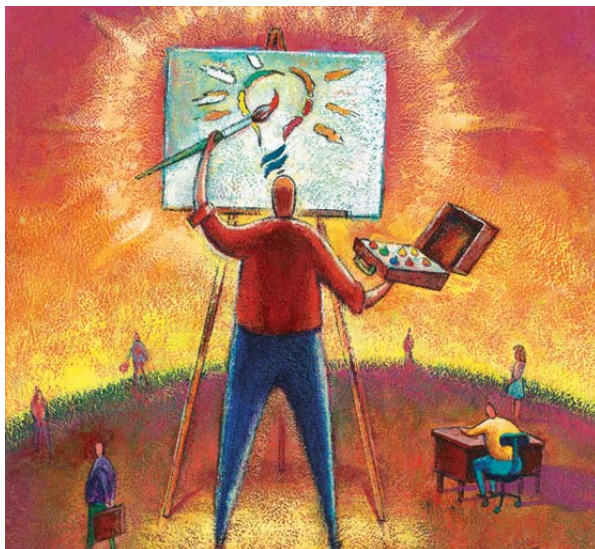
- ett avknopningsföretag  
från Linköpings universitet

# För ett bättre ledarskap

Med en genomtänkt strategi för sitt ledarskap är det lättare att vara en god och inspirerande ledare som kan entusiasmera sina medarbetare. Tillsammans blir parterna mer motiverade vilket ger ett mer effektivt samarbete och en större delaktighet i verksamhetens utveckling. Programmet **Se om ditt ledarskap** är till för att ge dig kompetensutveckling i ditt ledarskap. Sedan starten 2003 har c:a 450 deltagare från drygt 150 företag och organisationer genomgått vårt utvecklingsprogram.

## Från insikt till handling

**Se om ditt ledarskap** innebär att du ska finna din egen ledarstil med hjälp av olika modeller, mängder av träning och givande diskussioner. Vi brukar kalla det att gå *från insikt till handling*.



### Ett par kommentarer från tidigare utbildningstillfällen:

*"Oerhört välsammansatt och användbart innehåll. Diskussionerna, en av de bästa bitarna".*

*"Bra upplägg, bra lärare, bra att deltagarna kommer från så olika branscher, bra omfattning i tid och prestationskrav".*

**Se om ditt ledarskap** handlar framförallt om "mjuka frågor". Teori varvas med praktiska övningar och diskussioner, med utrymme för reflektion.

Programmet omfattar totalt 8 lärarledda tillfällen om vardera 4 timmar och genomförs normalt med 10-18 deltagare. Träffarna ligger med 7 dagars mellanrum för att skapa kontinuitet men ändå ge möjlighet till reflektion och praktisk träning. Programmet kan givetvis anpassas enligt dina önskemål.

Vi erbjuder dig även att komplettera programmet med en individuell IPU Profilanalys®, ett pedagogiskt verktyg för att nå insikt om betydelsen av det egna och andras olika beteenden – grunden i såväl personlig utveckling som i verksamhetsutveckling.

## Ledarskapet



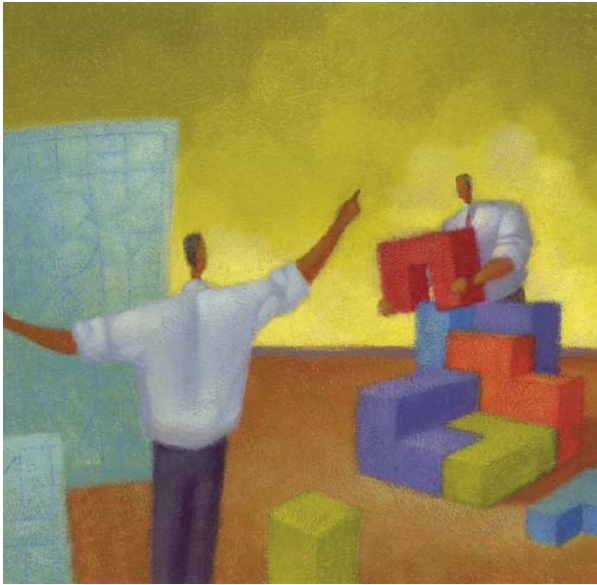
En forskare har efter litteraturgenomgång konstaterat att det finns minst 350 ledarskapsmodeller. Vi går igenom en handfull av de mest använda – och tittar på vilka begränsningar och möjligheter de har. Vi identifierar vad ledarskap är och innebär samt kopplar detta till våra beteenden.

Målet är att ge en inledande grund för att du ska hitta ditt eget ledarskap, att ge en ökad insikt om ditt eget och andras beteenden samt hur dessa hänger ihop med besluts- och lärstilar (hur lär jag mig och hur lär jag ut?).

- Vad är ledarskap och chefskap?
- Genomgång av olika ledarskapsteorier och modeller
- Situationsanpassat ledarskap – lär dig förstå när du ska instruera, övertyga, samråda eller delegera
- Besluts- och lärstilar – ledarskap
- IPU Profilanalys® som pedagogiskt verktyg

## Gruppen och ledarskapet

Gruppen och ledarskapet utgör en av organisationens viktigaste hörnstenar. En helt avgörande faktor för god verksamhet är att få väl fungerande och dynamiska grupper. Vi går igenom olika modeller för grupp-utveckling, exempelvis FIRO. Målet är att öka kunskapen om vad en effektiv grupp är och vilka roller och beteenden som finns.



- Vad är en grupp, ett team och vilka skillnader/möjligheter finns i och mellan små och stora grupper?
- Hur fungerar och beter vi oss under en grupps utveckling?
- Fördjupning kring begrepp som kohesion, haloeffekt och signaler när en grupp inte fungerar. Vad kan du som ledare göra för att nå ett positivt klimat?
- Vilka värderingar, attityder och beteenden har vi och hur påverkar dessa gruppen?
- Vilken betydelse har normer och regler och hur samverkar dessa?

## Kommunikation och samtal

Vi menar att minst 80 procent av din tid som ledare avsätts för kommunikation. Därför lägger vi fokus på att öka förståelsen för när och varför kommunikationen mellan människor fungerar respektive inte fungerar. Vi går igenom några modeller och tränar på att utveckla och hantera kommunikationsprocessen.

Målet är att skapa insikter i vad som bygger god kommunikation samt att ge dig konkreta verktyg att använda i ditt vardagliga arbete.

- Kommunikationens dynamik
- Transaktionsanalys som verktyg för att förstå hur vi skapar god kommunikation
- Kommunikationsträning och samtal
- Medarbetarsamtal; kritik och beröm
- Personalutveckling – att förstå hur du når resultat utifrån dina medarbetares förutsättningar och behov

## Konflikter och självkännedom

Passet innehåller teori och övningar kring begreppen konflikter och självkännedom. Vi fördjupar oss kring dessa begrepp och deras betydelse för ett fungerande ledarskap.

Målet är att ge dig en ökad självkännedom och insikter i vad som bygger upp det ”goda samtalet” för att du därigenom i din ledarroll ska kunna bidra till ökad kvalitet i samtalen med dina medarbetare.



- Betydelsen av självkännedom och kopplingen till ett gott ledarskap
- Tanke, känsla och beteende (vi nosar lite på kognitivt beteende)
- Konfliktstilar, konfliktfaser och konflikthantering
- Jobbsamtal och jobbiga samtal – vad betyder egentligen Jag-budskap, aktivt lyssnande och frågeteknik?

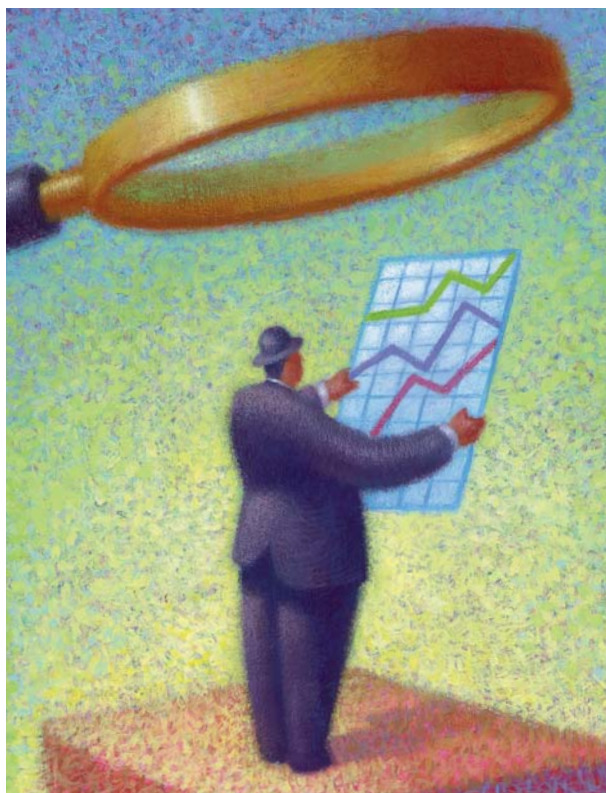
## Drivkrafter och motivation

Vår motivation är helt avgörande för att verksamheten ska kunna utvecklas och nå sina mål. Om vi identifierar våra drivkrafter för att optimera vår prestation gör vi ett bättre jobb och skapar förutsättningar för stimulerande arbeten. Vi gör en översikt över det breda området ”motivation”.

- Motivationsteorier och dess koppling till arbetslivet
- Vilka är våra drivkrafter?
- Motivationens betydelse för kompetensfrågor och förväntan
- Sambandet mellan kompetens och motivation

## Lite om individuell IPU Profilanalys

IPU Profilanalys® är marknadens kanske mest lätt-använda och pedagogiska verktyg för den insikt om egna och andras beteenden som är grunden i såväl personlig utveckling som verksamhetsutveckling. ITA Utveckling AB, ett avknopningsföretag från Linköpings universitet, har därför valt att erbjuda denna profilanalys som ett inslag i utvecklingsprogrammet *Se om ditt ledarskap*.



Genom att bättre förstå sitt eget och andras beteende skapas förutsättningar för ökad självkänedom, effektivare team, bättre samarbete och individuell utveckling.

Analysen bygger på den välkände psykologen Carl G Jungs typologier och William Moulton Marstons forskning och utveckling av teorierna om människor i arbetslivet. IPU Profilhjul®, som är en viktig del av IPU Profilanalys®, har kommit till genom att komplettera med psykologen Luchers psykologiska färger.

Olika beteenden beskrivs alltså med hjälp av olika färger. Är du till exempel röd (verkställare)? Grön (stödjare)? Blå (iakttagare)? Eller en grönblå samordnare? Via denna metod kan man prata om olika beteenden på ett sätt som inte är värdeladdat.

Analysformuläret, med sina olika svarsalternativ, tar endast 10 minuter att fylla i. Genom databehandling tas både ett diagram för grundbeteende och ett för anpassat beteende fram, vilka presenteras i en rapport som sammanlagt är på 20 sidor. I den beskrivs personens beteendestil, dess för- och nackdelar, råd för kommunikation och nycklar till kommunikation. I vårt analys-åtagande ingår c:a 1½ timme personlig återkoppling av rapporten.

Metoden är utvecklad i USA. I Sverige är den naturligtvis anpassad för svenska förhållanden.

IPU Profilanalys® får endast genomföras av utbildade konsulter och internt utbildade användare. Dessa måste även följa de fastslagna regler som finns för hur materialet skall hanteras. Hos oss på ITA Utveckling AB är Arne Nilsson och Lasse Svensson behöriga att arbeta med IPU Profilanalys®.

Vill Du veta mer om *Se om ditt ledarskap* är du välkommen att kontakta:

Lasse Svensson  
tel.: 013-465 20 12  
mobil: 0708-23 92 48  
e-post: [lasse@itautveckling.se](mailto:lasse@itautveckling.se)

Arne Nilsson,  
tel.: 013-465 20 11  
0708-28 24 92  
[arne@itautveckling.se](mailto:arne@itautveckling.se)



**ITA**  
**Utveckling AB**

- ett avknopningsföretag  
från Linköpings universitet